

SCHEMA DELLE SCELTE DI PIANIFICAZIONE

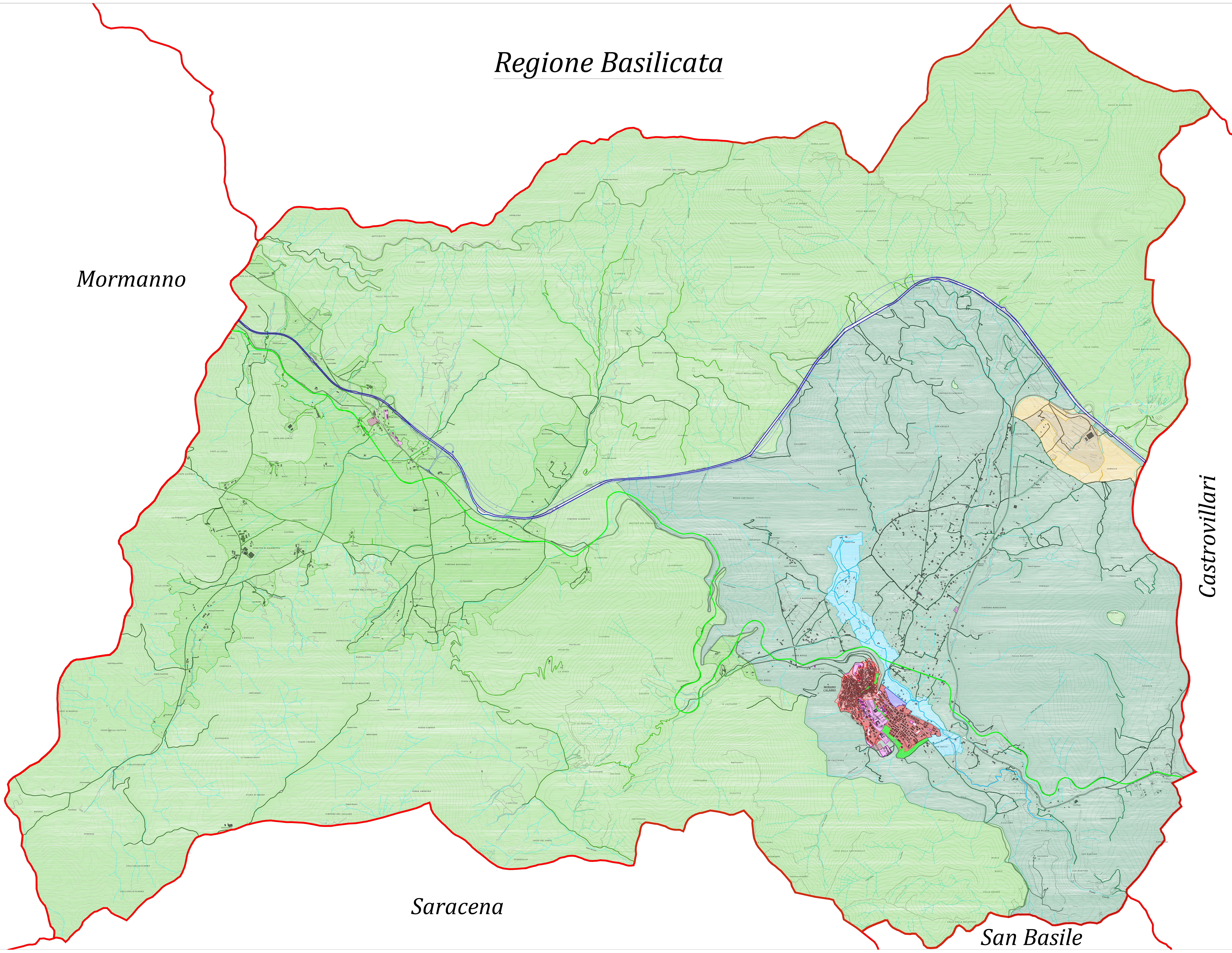


Il Sindaco dot. Francesco Di Leone	Il Responsabile del Procedimento ing. Domenico Martire	Delibera di Adozione
Il Consigliere con delega all'Urbanistica arch. Rosanna Anile	Elaborazione Marzo 2012	Delibera di Approvazione
PROGETTAZIONE arch. Antonio Oliviero ing. Domenico Martire		
GRUPPO DI LAVORO A SUPPORTO ing. Giacomo Caristi plan. terr. Agnese Basile geol. Remo Biancini dott.ssa Cira Oliviero		

LEGENDA

Confini Comunali	
SISTEMA INSEDIATIVO	
Nucleo Storico	Territorio Urbanizzato
Territorio Urbanizzabile	
SISTEMA PRODUTTIVO	
Aree produttive esistenti	Aree produttive di nuovo impianto
SISTEMA AMBIENTALE	
Territorio Agricolo - Forestale	
SISTEMA NATURALE	
Territorio Tutelato	Territorio Tutelato con nuclei di aggregazione in ambito a prevalenza rurale
Territorio Tutelato a spiccata destinazione agricola	Percorso del "Binario verde"
Percorso del Parco Fluviale del fiume "Sybaris"	Parco Fluviale del fiume "Sybaris"
Verde urbano	
SISTEMA DELLE ATTREZZATURE E DEI SERVIZI PUBBLICI	
Attrezzature e servizi pubblici esistenti	Attrezzature e servizi pubblici in attuazione
Attrezzature e servizi pubblici di progetto	
SISTEMA RELAZIONALE	
Autostrada A3 Salerno - Reggio Calabria	Variante al tracciato dell'Autostrada A3 Salerno - Reggio Calabria
Principali arterie stradali	Rete stradale da potenziare

Regione Basilicata



Mormanno

Saracena

San Basile

Castrovillari

